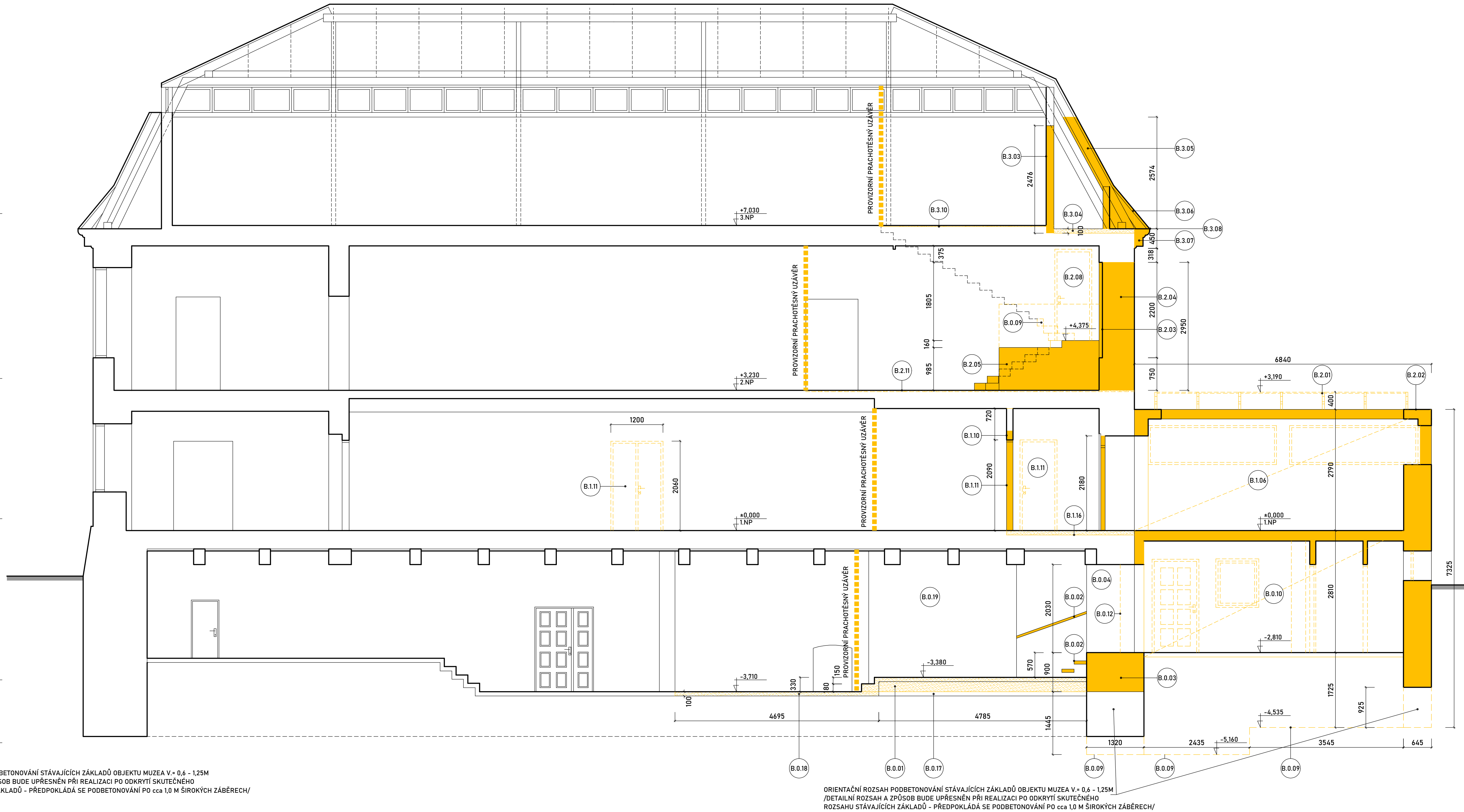
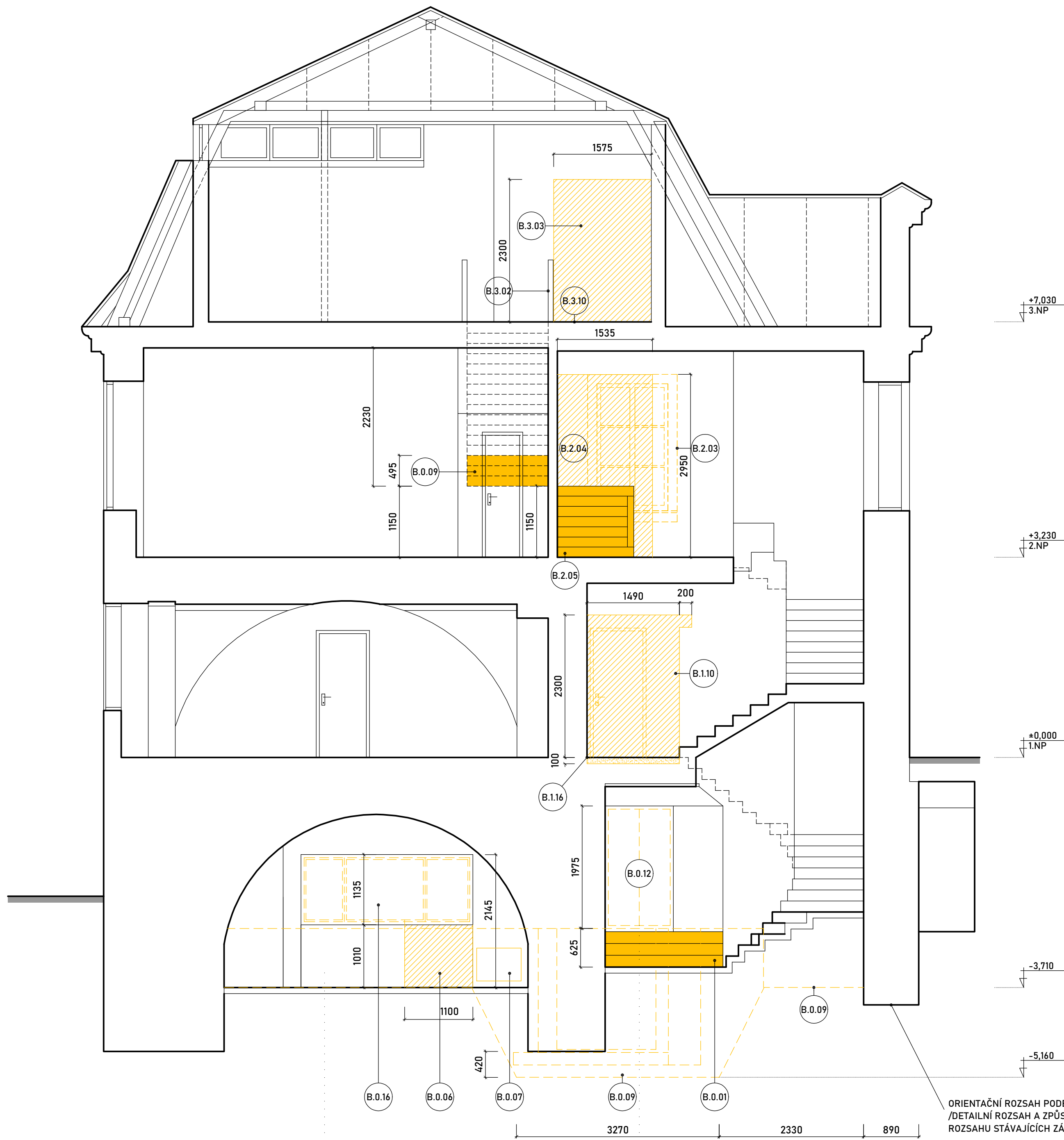


ŘEZ 1-1'

ŘEZ 2-2'



LEGENDA BOURACÍCH PRACÍ /OBECNÉ ZÁSADY/ :

- OBJEKT JE NEMOVITÁ KULTURNÍ PAMÁTKA, ZAPSANÁ V ÚSKP POD KATALOGOVÝM ČÍSLEM ÚSKP 14583/2-2716. DÁLJE JE PAMÁTKOVĚ CHRÁNĚNA V RÁMCI ŠIRŠÍ MĚSTSKÉ PAMÁTKOVÉ ZONY REJST. Č. ÚSKP 7129 - RAKOVNÍK. DÁLJE SE OBJEKT NACHÁZÍ V OCHRANĚNÉM PÁSMU KOLEM SOUBORU KULT. PAMÁTEK HIST. JÁDRA REJST. Č. ÚSKP 3664. ZÁSTUPCE PAMÁTKOVÉ PÉČE BUDE V PŘEDSTÍHU INFORMOVÁN O ZAHÁJENÍ A PRŮBĚHU STAVEBNÍCH PRACÍ A BUDE NULIMOVĚNA ÚČAST NA KONTROLNÍCH DNĚCH STAVBY.
- PŘED ZAPOČETÍM BOURACÍCH PRACÍ BUDE VŽDY PROVEDEN SONDÁŽNÍ PRŮJÍZD, ABY SE VYLOUČILO PŘÍPADNÉ POŠKOZENÍ PŘÍPADNÉHO DOSUD NEZJIŠTENÉHO HISTORICKÝ HODNOTNÉHO PRVKU (MALBY, DETAILU, ZAZDĚNÉ KONSTRUKCE).
- V PŘÍPADĚ NÁLEZU HISTORICKÉ OMÍTKY, POPŘ. MALEB PŘIZVAT ZÁSTUPCE PAMÁTKOVÉ PÉČE.
- BOURACÍ PRÁCE JE NUTNO PROVÁDĚT ŠETRNĚ A JE NUTNO OCHRÁNIT STÁVAJÍCÍ KONSTRUKCE URČENÉ K ZACHOVÁNÍ, ZEJMÉNA S OHLEDEM NA HISTORICKÝ CHARAKTER A PAMÁTKOVOU HODNOTU STAVBY.
- V ROZSAHU CELÉ ŘEŠENÉ STAVBY BUDE PŘED ZAHÁJENÍM BOURACÍCH PROVEDENO KOMPLETNÍ VYKLIZENÍ PROSTORU, NAKLADÁNÍ S VYKLIZENÝMI PRVKY A MATERIÁLY PODLE POKYNŮ INVESTORA.
- V CELÉM ROZSAHU STAVBY DEMONTÁŽ A ODSTRANĚNÍ VŠEČERÝCH NOVODOBÝCH, INTERIÉROVÝCH PRVKŮ, ZÁŘÍČOVACÍCH PŘEDMETŮ, OTOPNÝCH TĚLES, ROZVADĚČÍ, SVÍTEL, VČ. ROZVODŮ TZB. PŘED DEMONTÁŽÍ ROZVODŮ BUDE OVĚŘENA JEJICH NEFUNKČNOST. NAKLADÁNÍ S DEMONTOVANÝMI PRVKY PODLE POKYNŮ INVESTORA.
- BOURACÍ PRÁCE V NOSNÝCH KONSTRUKCÍCH BUDOU PROVÁDĚNÝ V SOULADU S NOVĚ NAVRŽENÍMI A DLE POKYNŮ KONSTRUKČNÍ ČÁSTI DOKUMENTACE A STATICKÉHO POSOUZENÍ - VIZ KONSTRUKČNÍ ČÁST.
- PROSTUPY A DŘÁŽKY PRO ROZVODY TZB DO Ø 150 MM BUDOU PROVEDENY DODATEČNĚ PODLE ČÁSTI JEDNOTLIVÝCH PROFESÍ (VIZ. ZL. ÚT. EI). NUTNÁ KOORDINACE SE STAVEBNÍ KONSTRUKČNÍ ČÁSTÍ PROJEKTU, ABY NEDOSLO K PŘERUŠENÍ NOSNOSTI, PRŮTOU VÝZTUŽE, APOD. INSTALACE POD OMÍTKU BUDOU PROVÁDĚNÝ PRIMÁRNĚ V PŮVODNÍCH TRASÁCH TAK, ABY BYL ZÁSAH DO PŮVODNÍCH OMÍTEK MINIMALIZOVÁN.
- KÓTOVÁNÝ JSOU STŘEDNÍ ZAMĚŘENÉ ROZMĚRY! PŘESNÉ ROZMĚRY NUTNO OVĚŘIT NA STAVBĚ!
- ROZMĚRY NOVĚ NAVRŽENÝCH OTVORŮ JSOU KÓTOVÁNY VE VZTAHU K NOVĚ NAVRŽENÉ VÝŠCE ČISTÉ PODLAHY.
- BOURACÍ PRÁCE V NOSNÝCH KONSTRUKCÍCH BUDOU PROVÁDĚNÝ V SOULADU S NOVĚ NAVRŽENÝMI KONSTRUKCEMI.
- KAPSY DO ZDIVA PRO OSAZENÍ NOVÝCH PŘEKLADŮ A OCELOVÝCH NOSNÍKŮ BUDOU PROVEDENY DLE POKYNŮ KONSTRUKČNÍ ČÁSTI DOKUMENTACE.

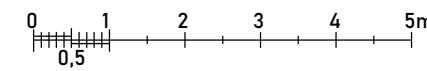
LEGENDA KONSTRUKCÍ:

- STÁVAJÍCÍ ZDIVO /ZDIVO PŘEVÁŽNĚ ZE SMÍŠENÉHO ZDIVA, KERAMICKÝCH BLOKŮ A KAMENÉHO ZDIVA/
- BOURANÉ KONSTRUKCE

LEGENDA BOURACÍCH PRACÍ:

- Ø x xx - VIZ VÝKRESY JEDNOTLIVÝCH PODLAŽÍ

PROJEKTOVÁ DOKUMENTACE NENAHRAŽUJE VÝROBNÍ DOKUMENTACI DODAVATELE
Výškový systém: Bp.v. (+0,000 = podlaha 1.NP)
PŘESNÉ ROZMĚRY NUTNO DOMĚŘIT NA STAVBĚ!



ICERA Novohradská 1452/1, 370 01 Č. Budějovice, IČ: 050 60 931 tel.: +420 606 437 131, e-mail: bicera@atlas.cz, ds: ev2vmkz			Otisk autorizujícího razítka:	
Architektonické řešení	Zodpovědný projektant	Vypracoval	Č. zakázky	23 / 57
Ing. arch. K. Zúška	Ing. M. Bicera	Ing. M. Bicera	Datum	04 / 2024
Ing. M. Bicera			Stupeň PD	DPS
Investor:	Muzeum T.G.M. Rakovník, p. org., Vysoká 95, 269 01 Rakovník, IČ: 003 60 155		Měřítka	1 : 50
Místo stavby:	pozemek č. st. 1 a 1/2, k.ú. Rakovník		Formát	10 x A4
Akce:	VYBUDOVÁNÍ NOVÝCH PROSTOR POKLADNY, ZÁZEMÍ PRO NÁVŠTĚVNÍKY A BEZBARÉROVOHO ŘEŠENÍ PRO MUZEUM RAKOVNÍK, ŽÍŽKOV NÁMĚSTÍ 1, RAKOVNÍK		Číslo výkresu	Paré
Obsah:	ŘEZ 1 - 1' a 2 - 2' - STÁVAJÍCÍ STAV - BOURACÍ PRÁCE			
				D.1.06

